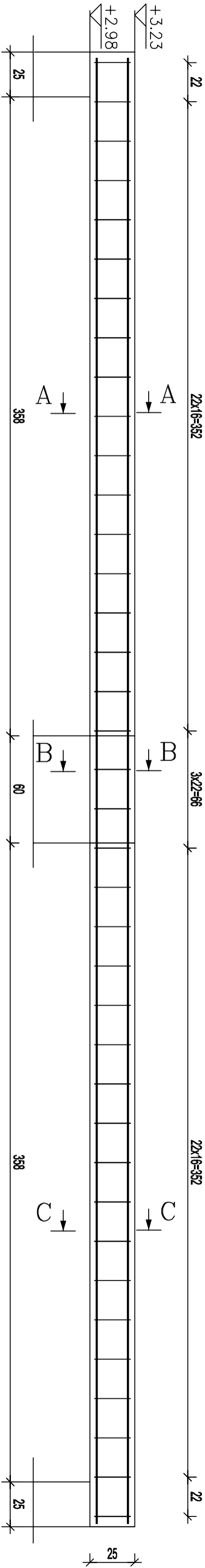


Podciąg POD. 1.5

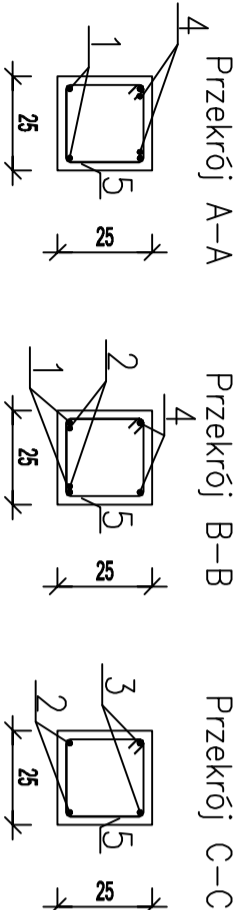


4 2 Ø1634GS L=600 POD. 1.5

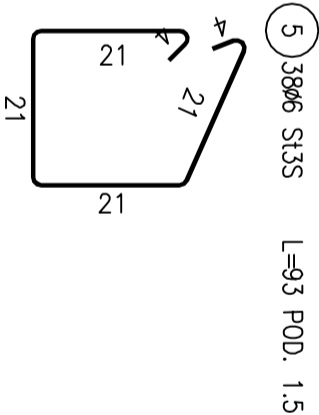
1 2 Ø1634GS L=430 POD. 1.5

3 2 Ø1634GS L=310 POD. 1.5

2 2 Ø1634GS L=430 POD. 1.5



BETON B-25
STAL: pr. główne 34GS
strzemiona St3S
Otulina 2 cm



POZ.	NR PRETA	RODZAJ STALI	DŁUGOŚĆ [cm]	LICZBA SZTUK	DŁUGOŚĆ ŁĄCZNA [m]	
					Ø16	34GS
POD. 1.5	1	Ø16 34GS	430	2	8,6	
	2	Ø16 34GS	430	2	8,6	
	3	Ø16 34GS	310	2	6,2	
	4	Ø16 34GS	600	2	12	
POD. 1.5	5	Ø6 St3Sx-b	93	38		35,34
DŁUGOŚĆ RAZEM [m]					35,4	35,34
MASA JEDNOSTKOWA [kg/m]					1,578	0,222
MASA [kg]					55,86	7,85
MASA OGÓŁEM [kg]					63,71	
WYKONAĆ: x 1					63,71	

UWAGA : Wszystkie sumaryczne długości prętów podane sq w ościach prętów.

INWESTOR:	Miasto i Gmina Łasin ul. Radyńska 2, 86-320 Łasin
INWESTYCJA:	Budowa przedszkola miejskiego 6-cio oddziałowego przy Al. Młodości 1, 86-320 Łasin
BIURO PROJEKTOWE:	Z P I U B. BENBUD Inż. Benedykt Reder ul. Radzyńska 27 86-300 Gniezno
NAZWA RYSUNKU:	PODCIĄG POD.1.5
SKALA:	1:20
BRANŻA:	Konstrukcyj.
FAZA:	PW
DATA:	09.2009r.
NR RYSUNKU:	K20
FUNKCJA:	AUTOR:
PROJEKTANT:	Inż. Benedykt Reder
OPRACOWANIE:	Inż. Dariusz Samulewicz
OPRACOWANIE:	Inż. Piotr Świrzyński
OPRACOWANIE:	mgr Inż. Anna Markiewicz
BRANŻA KONSTRUKCYJNA	